

IMAGENES

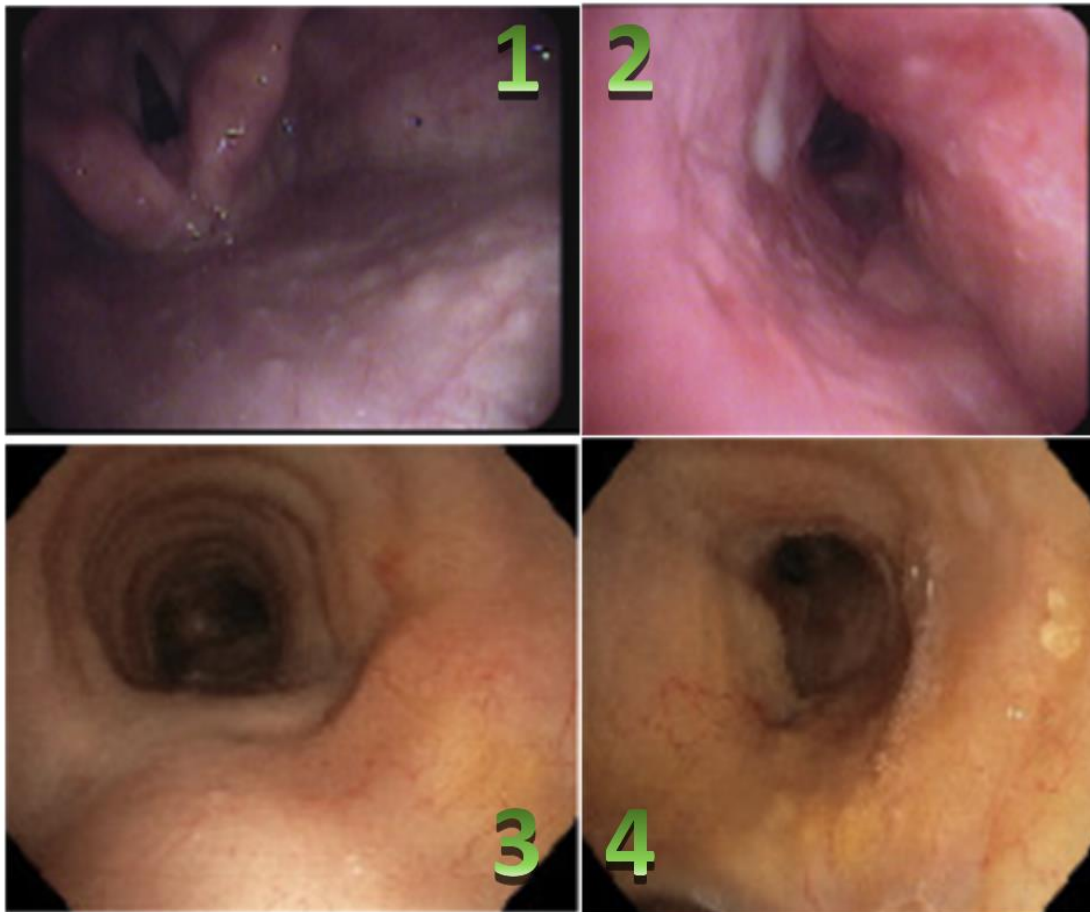


Imagen 1: Mucosa en empedrado inmediatamente anterior a epiglotis.

Imagen 2: Bronquio intermediario con mucosa sobreelevada, no friable y de aspecto mamelonado en región posterior y lateromedial.

Imagen 3: En tráquea lesiones excrecentes de coloración amarillenta.

Imagen 4: En carina principal apreciamos lesiones amarillentas excrecentes con extensión a pared anterior de ambos bronquios principales.